

Attivazione telecamere IP TVT da FW 5.1

Le telecamere TVT con FW a partire da 5.1 **necessitano di essere attivate** prima che possano essere usate con qualsiasi applicazione. L'attivazione è necessaria in quanto l'utente Amministratore predefinito (admin) **non è dotato di password di default** (per una questione di sicurezza).

NOTA: le telecamere IP con FW precedente alla 5.1 Non necessitano di attivazione e sono dotate delle seguenti credenziali di default: **admin / 123456**

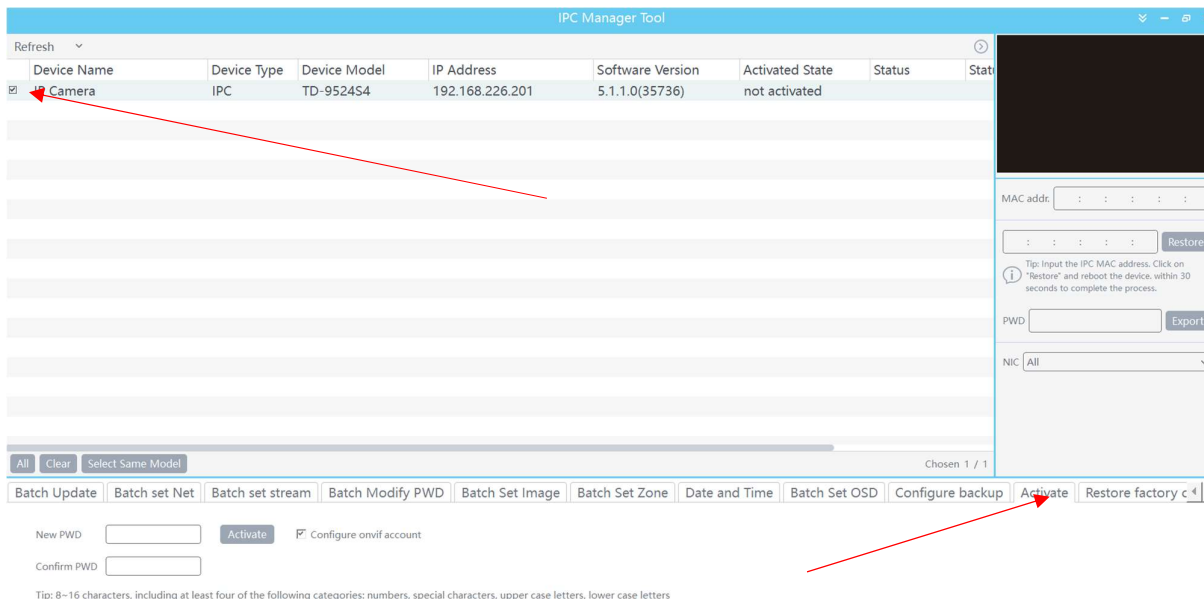
Il modo più veloce e semplice per attivare le telecamere è l'impiego di un PC collegato alla stessa rete della/e telecamera/e su cui è installato il tool di TVT **IPManager Tool** che può essere scaricato dal sito TVT Italia al seguente link: <https://www.tvtitalia.it/catalogo/strumenti-software-e-app/strumenti-software-configurazione-tvt/ip-manager-tool.html>

Collegare le telecamere IP da attivare e configurare alla rete LAN a cui si collega anche il PC che si desidera usare.

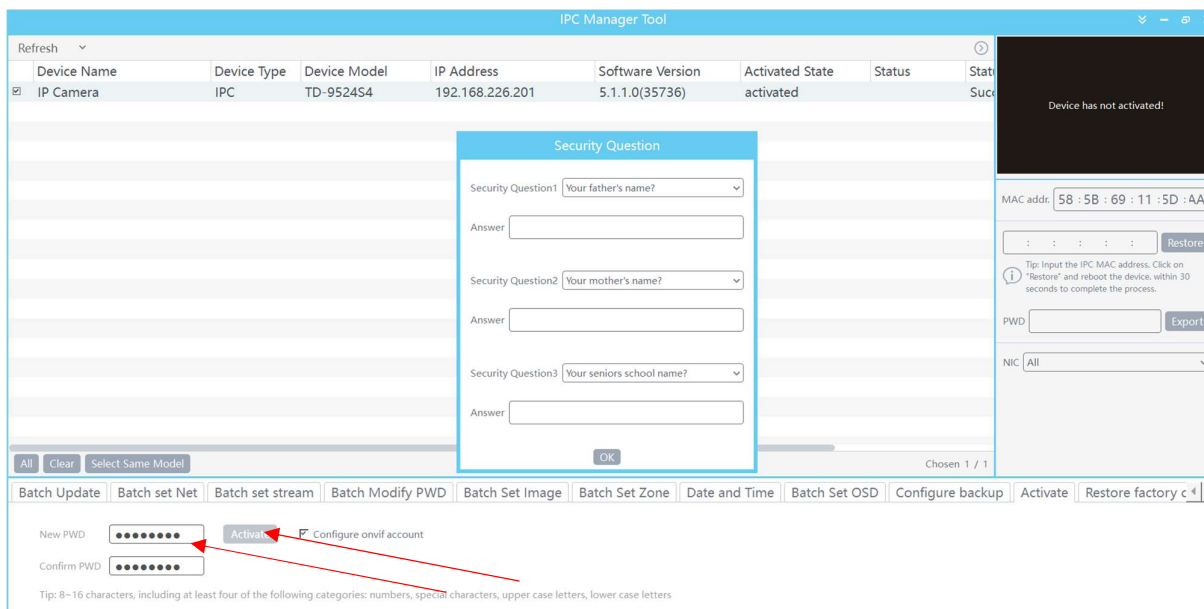
Una volta **scaricato e installato IP Manager sul PC**, lanciare l'applicazione.

NOTA: E' possibile attivare telecamere multiple, collegarle tutte alla rete, ed eseguire la procedura seguente selezionando la spunta a sinistra per tutte le telecamere che si desidera attivare.

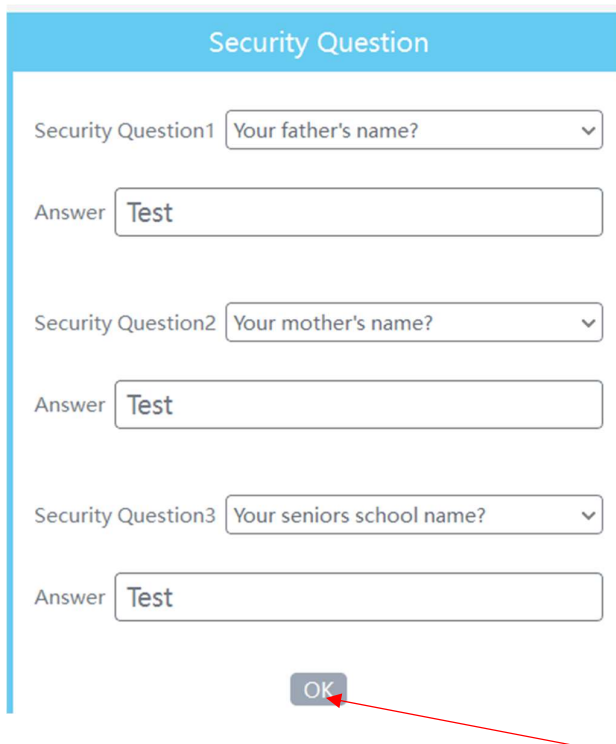
Selezionare la telecamera che si desidera attivare (le telecamere se attivazione multipla) e selezionare il menu **Attivate**:



Inserire la **PWD admin** (deve essere password sicura quindi almeno 8 caratteri, un numero, una lettera maiuscola e un carattere speciale), p. es. Admin24! E premere il pulsante **Attivate**:



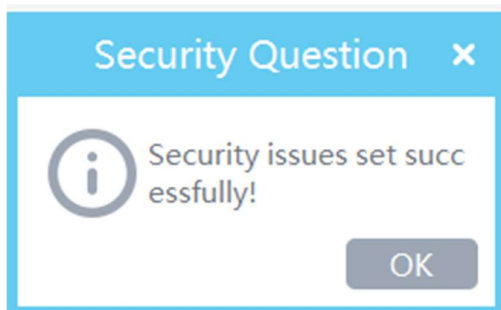
Se si desidera attivare l'account ONVIF della telecamera con le stesse credenziali spuntare la casella Configure onvif account (in caso contrario questo potrà essere fatto in un secondo momento da interfaccia web). Viene visualizzata la **Domanda di sicurezza** (domande che consentiranno il recupero della PWD in caso di smarrimento), inserire le risposte a premere **OK**:



The screenshot shows a 'Security Question' form with three questions and their corresponding answers. Each question is in a dropdown menu, and each answer is in a text input field. A red arrow points to the 'OK' button at the bottom.

Question	Answer
Security Question1: Your father's name?	Test
Security Question2: Your mother's name?	Test
Security Question3: Your seniors school name?	Test

Si ottiene conferma dell'operazione, premere **OK**



In caso di indirizzo statico inserire l'indirizzo desiderato e premere **Batch Set** (in caso di indirizzamento di telecamere multiple inserire indirizzo di partenza e di fine della serie di indirizzi desiderati). Viene richiesto di **inserire la PWD admin** precedentemente associata alla/e telecamera/e. **Inserire la PWD e premere OK**

Refresh ▼

	Device Name	Device Type	Device Model	IP Address	Software Version
<input checked="" type="checkbox"/>	IP Camera	IPC	TD-9524S4	192.168.226.201	5.1.1.0(35736)

Modify Username/Password ✕

USER

PWD 👁

Remember password

All Clear Select Same Model

Batch Update Batch set Net Batch set stream Batch Modify PWD Batch Set Image Batch Set Zone Date and T

IPv4 IPv6

Obtain automatically

Use the following:

Start IP Subnet Mask

End IP Gateway

La telecamera risulta indirizzata:

Refresh ▼

	Device Name	Device Type	Device Model	IP Address	Software Version	Activated State
<input checked="" type="checkbox"/>	IP Camera	IPC	TD-9524S4	192.168.1.10	5.1.1.0(35736)	activated

A questo punto si consiglia di verificare che il FW della telecamera sia l'ultima versione disponibile, controllando sulla scheda del prodotto sul sito TVT Italia.

Se è disponibile un FW più recente si consiglia di fare l'aggiornamento, in caso contrario la telecamera è pronta all'utilizzo.